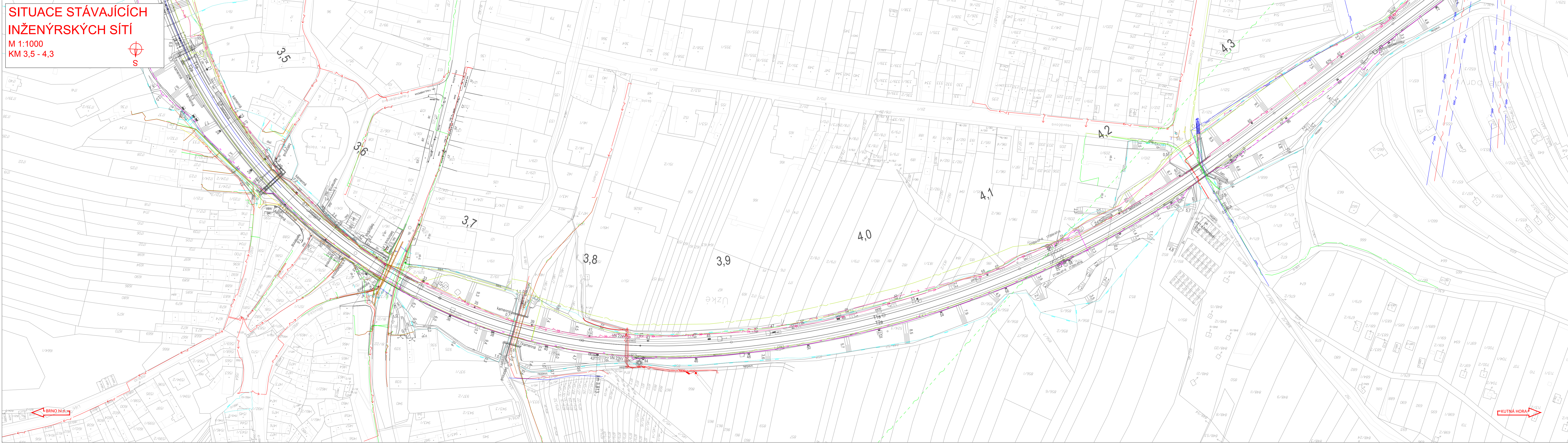


M 1:1000
KM 3,5 - 4,3



	BVK, ČD, SŽ - VODOVOD
	BVK, ČD, SŽ, LELEKOVICE - KANALIZACE JEDNOTNÁ
	BVK KANALIZACE DEŠŤOVÁ
	BVK KANALIZACE SPLAŠKOVÁ
	BKOM, CETIN, DPMB - NN KABELY
	TSB, M. KUŘIM - NN KABELY
	M. KUŘIM - NN NADZEMNÍ VEDENÍ
	EG.D NN KABELY
	EG.D NN NADZEMNÍ VEDENÍ
	EG.D VN KABELY
	EG.D VN NADZEMNÍ VEDENÍ
	EG.D VVN NADZEMNÍ VEDENÍ
	GASNET NTL PLYNOVOD
	GASNET STL PLYNOVOD
	GASNET VTL PLYNOVOD
	CETIN SDĚLOVACÍ KABELY
	CETIN SDĚLOVACÍ NADZEMNÍ VEDENÍ
	CETIN RADIOVÉ SÍTĚ
	CABLECOM, EG.D, KAB. TEL.CZ, KME - SDĚLOVACÍ KABELY
	FASTER, DIAL TELECOM, SMARTCOM - SDĚLOVACÍ KABELY
	NETBOX, VODAFONE, T-MOBILE, GTS, TSB - SDĚLOVACÍ KABELY
	EG.D SDĚLOVACÍ NADZEMNÍ VEDENÍ
	SŽ ZABEZPEČOVACÍ KABELY
	TEPLÁRNÝ BRNO HORKOVOD
	TEPLÁRNÝ BRNO TEPLOVOD
	SŽ NN KABELY
	SŽ NN NADZEMNÍ VEDENÍ
	SŽ VN KABELY
	ČD NTL PLYNOVOD
	ČD TELEMATIKA, SŽ - SDĚLOVACÍ KABELY
	SŽ ZABEZPEČOVACÍ KABELY
	SŽ PODPOVRCHOVÉ ODVODNĚNÍ



			ČÍSLO SOUPRAVY
REVIZE Č.	DATUM	ZMĚNA	

Společnost SUDBR-SAGASTA pro DSP+PDPS+AD "Rekonstrukce ŽST Brno - Královo Pole"

Společník 1 (vedoucí společník)



SUDOP BRNO, spol. s r. o.
Kounicova 26
611 36 Brno

Společník 2



SAGASTA, s.r.o.
Novodvorská 1010/14
142 00 Praha 4

OBJEDNAVATEL:	Správa železnic, s.o., Dílžaděná 1003/7, 110 00 Praha 1 Stavební správa východ (organizační jednotka)		tel.: +420 972 625 80 E-mail: sudop@sudop-brno.cz
PROFESNÍ SKUPINA:	34 INŽENÝRING	VEDOUcí PROF. SKUPINY Ing. Kamil Chmela	GENERALNÍ ŘEDITEL Ing. Kamil Chmela
ODPOVĚDNÝ PROJ. ZAKÁŽKY Ing. Kamil Chmela	ODPOVĚDNÝ PROJ. PS, SO Milan Bržica	NAVRH, VYPRACOVAL Milan Bržica	KONTROLOVAL Ing. Kamil Chmela
KRAJ: Jihomoravský	POVĚŘENÝ OÚ: Úřad m.š.m. Brno, Brno—Královo Pole		STUPEŇ: PDPS
REKONSTRUKCE ŽST. BRNO - KRÁLOVO POLE		ZAK. ČÍSLO 20062-01-0721	ARCH. ČÍSLO 202112000
		MĚŘÍTKO 1 : 1000	POČET FORMÁ 7 A4
		DATUM: 06/2022	
Výkresy stávajících inženýrských sítí		ČÁST DOKUM. C.4.1	PŘÍLOHA 02